



福祉活動拠点 返子市福社会館の運営(指定管理)



笑顔があふれる集いの場・サロン活動



多くの方が協働する生きがいづくりの場



皆様にご協力いただいています 共同募金



地域で進める支え合いと健康づくりの場

## みんなで一緒に 福祉のまちづくり

社会福祉法人  
返子市社会福祉協議会のご紹介

ご存知ですか?  
返子市社会福祉協議会(略して返子社協<sup>しゃきょう</sup>)

昭和26年(1951年)に市民有志により設立され、返子の住民により構成されている、公共性・公益性のある社会福祉団体です。

地域福祉の向上や福祉サービスを推進する役割を持ち、様々な福祉活動を展開しています。

何か困ったことがおきたとき、福祉サービスを知りたいとき、お気軽にご相談ください。

福祉なんでも相談(フリーアクセス)

0120-915-655

## 逗子社協ではこのような活動を実施しています



お互いさまサポーターによる見守り活動



様々な福祉講座・ボランティア講座を企画



学校での福祉教育に協力



家事援助ヘルパー(フレンドリーヘルパー)の派遣



生活の困り事全般のご相談を受けています

例えば…  
高齢に関する相談  
障がいに関する相談  
子育てに関する相談  
生計に関する相談 など

## 地域福祉の推進

- ①地域の支え合い体制づくり(お互いさまサポーター)
- ②地域のサロン(居場所)づくり
- ③福祉のネットワークづくり(逗子人ねっと、福祉協力店等)
- ④福祉イベント・講座の開催(体操指導、介護予防講座等)
- ⑤障がいのある方の社会参加の場づくり
- ⑥ボランティアセンターの運営(困りごとの解決窓口等)
- ⑦ボランティアイベント・講座(災害ボランティア取組等)
- ⑧当事者団体・ボランティア団体への助成
- ⑨学校や地域での福祉教育(サマースクール、福祉教育セミナー等)
- ⑩子育て支援の場づくり・情報提供 など

## 自立支援

- ①フレンドリーヘルパーの派遣(家事援助)
- ②介護保険事業(ケアプランの作成・訪問介護)
- ③障がい福祉サービス(訪問介護・ガイドヘルパー)
- ④生活困窮の相談と生活資金の貸付
- ⑤判断能力が不十分な方の生活支援(金銭管理等)
- ⑥成年後見相談・支援・受任
- ⑦地域包括支援センター(高齢者の相談窓口等)
- ⑧家族介護者への支援(家族介護者講習会、悩みの相談)
- ⑨口腔機能向上・栄養改善プログラムの実施
- ⑩ハンディキャブ運行サービス(病院や施設などへの送迎)

※平成27年度末をもって逗子市療育事業の受託を終了しました

## その他

- ①赤い羽根共同募金・年末たすけあい募金の実施
- ②広報紙さくら貝、社協ガイドブック、ホームページ、フェイスブックページ、メールマガジン
- ③逗子市福祉会館の管理運営
- ④あゆむ銀行(ご寄付の窓口) など

平成28年度の事業計画/平成27年度の事業報告など、詳しくはホームページ又はフェイスブックページをご覧ください。

検索キーワード「逗子社協」「逗子人ねっと」

QRコードでホームページにアクセスできます。



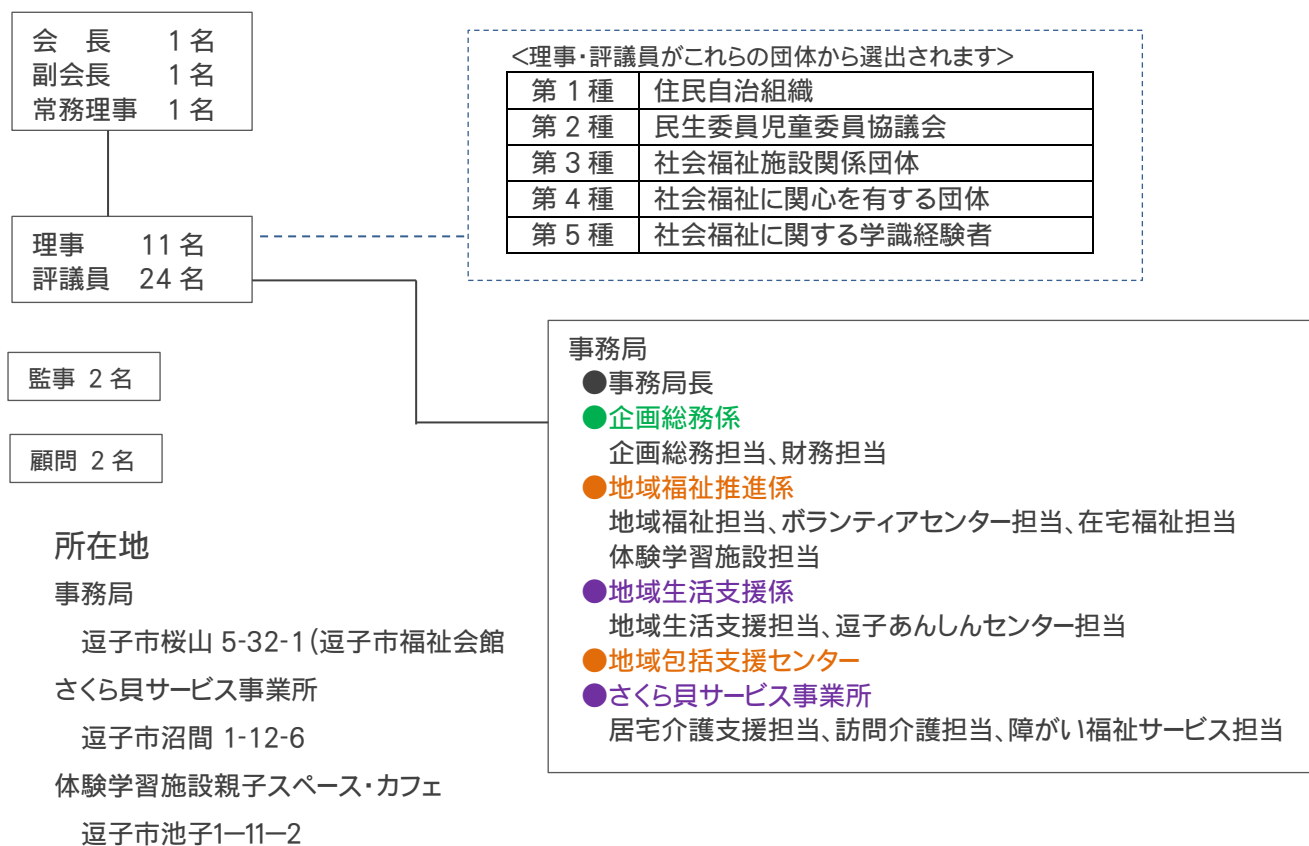


介護保険事業所さくら貝サービス事業所

体験学習施設スマイル 親子スペース・カフェ

## 逗子社協の団体構成

逗子市社会福祉協議会は、第1種～5種の社協会員から選出された「理事」「評議員」から構成されています。また地域福祉の課題解決のための「事務局」がおかれ、様々な福祉活動・サービスを行っています。



### 平成27年度の結果報告

#### 平成 27 年度決算報告

収入額	315,966,583 円
支出額	353,517,477 円
収支差額	△ 37,550,894 円

流動資産	70,411,896 円
固定資産	232,982,400 円
資産合計	303,394,296 円
流動負債	19,020,513 円
固定負債	31,041,152 円
負債合計	50,061,665 円
差引純資産	253,332,631 円



### 平成28年度の事業推進方針

- 1 生活を支える仕組みづくり
  - 2 地域による介護予防の仕組みづくり
  - 3 福祉の人材育成活動
  - 4 社協事業継続性の確保
- この4つを重点事業として進めます

#### 平成 28 年度予算

収入額	292,898,000 円
支出額	297,888,000 円
収支差額	△ 4,990,000 円



災害時の被災地支援企画も行います(写真は常総市支援)



社協グッズ(オリジナル寄付付ボールペン)も販売中です

## ご支援のお願い

逗子市社会福祉協議会では、逗子の地域福祉に想いをお寄せくださる皆様の温かいお気持ちを、地域福祉の各種事業で困りごとを皆で支え合うために活用させていただいています。  
皆様からのご寄付・年会費を募集しております。

### 一般寄付

自由な金額をご寄付いただき、市民福祉団体支援や地域福祉活動に使わせていただきます。当会発行の寄附証明書により確定申告時に所得控除ができます。また用途についてはご希望に沿います。

右記口座にお振込みいただき「お名前・ご連絡先・ご住所・振込日」をメール又はFAXにてご連絡いただくなど、ご協力をお願いいたします。

この他、新品の物品、ペットボトルキャップ、入れ歯などのご寄付も受け付けております。

### 社協会員

社協の地域福祉活動に協力するための会員制度を設けております。年会費をいただき、地域福祉の各種事業で活用させていただきます。  
個人会員：一口500円(年) 訪問販売お断りシール型会員証もあります。  
団体会員(福祉団体・ボランティア団体等)：一口5,000円(年)  
団体賛助会員(企業・店舗等)：一口5,000円(年)

※両方とも一口以上何口でも結構です。



### 振込先口座情報

○一般寄付受付口座  
かながわ信用金庫 逗子支店  
普通預金  
口座番号:1038966  
口座名義:社会福祉法人逗子市社会福祉協議会 会長飯田隆司

○会費用受付口座  
ゆうちょ銀行振替  
口座記号番号:00280-7-60555  
口座名称:社会福祉法人逗子市社会福祉協議会

※恐れ入りますが振込手数料はご負担いただきますようお願いいたします。



## 社会福祉法人 逗子市社会福祉協議会

〒249-0005 神奈川県逗子市桜山 5-32-1  
電話:046-873-8011 FAX:046-872-2519  
Eメール:info@zushi-shakyo.com  
ホームページ:http://zushi-shakyo.com/  
Facebook ページ:https://www.facebook.com/zushittonet

