

逗子市福社会館

2月 健康づくりプログラム

<p>① 認知症予防運動 コグニサイズ 体を動かしながら頭を使う。認知症予防に効果が注目されています。内容も拡充。とにかく楽しい！</p>	<p>毎週火曜 15時 無料</p>	<p>5日(火)、12日(火)、19日(火)、 26日(火) 15時から16時</p>
<p>県のコグニサイズ指導者ミーティングで、事例として紹介されました。</p>		
<p>② 合気体操 合気道の動作で、体幹と呼吸を鍛えます。準備運動で体を伸ばし、構えや移動は重心を意識。相手と気を合わせ、しなやかに動く。</p>	<p>毎週木曜 15時 無料</p>	<p>7日(木)、14日(木)、21日(木)、 28日(木) 15時から16時</p>
<p>誰にでもできる、やさしい動き。和気あいあい。</p>		
<p>③ 健康うたごえ教室 音楽療法 発声練習をしながら、誰でもが知っている歌を歌い、体全体の血行を促進します。口角を鍛える歌や、歌に合わせて体を動かす健康歌謡、演歌なども。</p>	<p>毎月 第1・3金曜 10時 最終水曜 15時 参加費 500円</p>	<p>・ 1日(金)、15日(金) 10時から11時 ・ 27日(水) 15時から16時</p>
<p>歌う体操。頭と体を同時に元気に♪</p>		
<p>④ 健康麻雀ぽんぽん倶楽部 頭のトレーニングとして効果が高い麻雀を、気軽に楽しめる。初めて方も講師がやさしく指導します。「飲まない、吸わない、賭けない」。体操休憩も。</p>	<p>毎月 第1・3月曜 12時30分受付 先着60名 参加費 100円</p>	<p>4日(月)、18日(月) 12時30分 受付開始 13時から16時</p>
<p>⑤ 笑顔トレーニング健康顔ヨガ教室 テーマは健康笑顔。口腔を鍛える笑顔トレーニング。美顔効果と誤嚥予防に。ゆったりとした気持ちにも。男性も歓迎、ご夫婦、ご家族でもご参加ください。</p>	<p>毎月 第2火曜、 第4水曜 10時より 参加費 500円</p>	<p>12日(火)、27日(水) 10時から11時</p>
<p>毎月第4水曜 10時に追加開催します。ご好評につき /***</p>		
<p>⑥ 健康絵画・書道クラブ 言葉では表せないことを、絵で表現します。五感に働きかけることで、リラックス効果や脳を活性化します。絵手紙、ぬり絵、季節のモチーフを用意します。</p>	<p>毎月 第2月曜 10時より 参加費 100円</p>	<p>18日(月) 10時から11時30分</p>
<p>祝日のため第3月曜に開催します。</p>		
<p>⑦ うたごえ喫茶 懐かしい歌を声を合わせて皆で歌います。思いっきり声を出して、楽しく。歌謡曲、童謡など100曲以上</p>	<p>毎月 第4金曜 10時より 参加費 100円</p>	<p>22日(金) 10時から11時30分</p>

石巻弁によるおらほのラジオ体操 毎週水曜 8時15分 無料

- ※ 予約は不要です。お気軽にお越しください。
- ※ 福社会館の来館については、裏面をご参照ください。
- ※ 土曜日にも正面玄関がご利用できるようになりました。

逗子市福社会館 046-871-8446

ウェルカム福祉会館プログラム



おもちゃの図書館

2月5・12日(火)、23日(土)

10時~12時

第1・2火曜・第4土曜 無料



子どもが喜ぶたくさんのおもちゃで遊んでもらう子どもと保護者のためのフリースペースです。第4土曜はおもちゃドクターもいますよ。

Welcome Tea Party

2月21日(木)14時~16時

第3木曜 茶菓子代 300円 予約不要



お茶のみ話や、ちょっと良いことの披露など。障害がある方、認知症当事者の方、…。誰でも参加できます。何かを共有できる素晴らしいひと時です。

みんなで楽しむつながるカフェ

2月14日(木)14時~16時

第2木曜 茶菓子代 300円 予約不要

新登場

ITサロンじょうほうCAFE

2月25日(月)10時~12時

第4月曜



スマホ・タブレット・パソコンの使い方を、皆で学び合う交流サロンです。

おれんじカフェ逗子(認知症カフェ)

2月15日(金)14時~16時

第3金曜 お茶代 100円



認知症になっても楽しく暮らせる！認知症当事者の方にはできることで楽しいひと時を。介護家族のコーナーでは、お気持ちを語り合いながら、過ごしいただいています。

ボランティア活動について

- ✓ さまざまなテーマに取り組まれているボランティア団体が、福祉会館を拠点として活動しています。
- ✓ ボランティア活動を希望される場合のみならず、支援を求めたい場合も、福祉会館が仲介します。
- ✓ 秘密は厳守します。お気軽にご相談ください。

逗子市福祉会館

〒249-0005 神奈川県逗子市桜山 5-32-1

電話:046-871-8446 FAX:046-872-2519

指定管理者 (社福) 逗子市社会福祉協議会

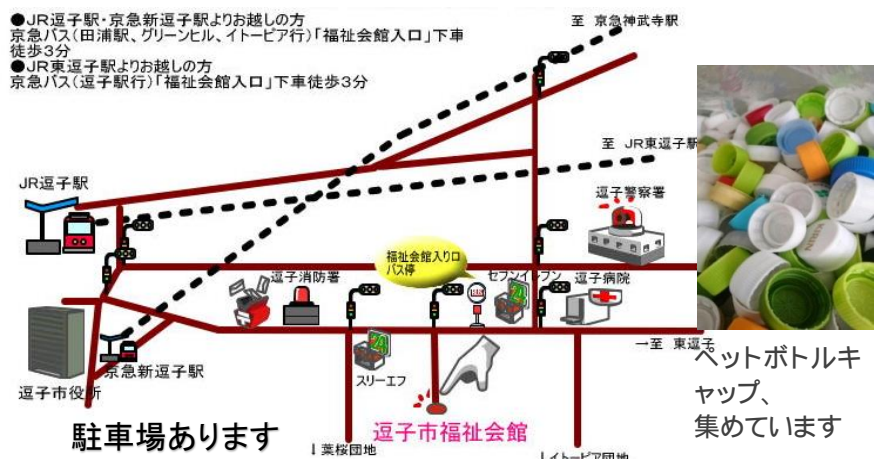
Eメール:uketuke@zushi-shakyo.com

ホームページ:http://zushi-shakyo.com/

Facebook:https://www.facebook.com/zushittonet

Twitter:https://twitter.com/zushittonet

●JR逗子駅・京急新逗子駅よりお越しの方
京急バス(田浦駅、グリーンヒル、イトーピア行)「福祉会館入口」下車
徒歩3分
●JR東逗子駅よりお越しの方
京急バス(逗子駅行)「福祉会館入口」下車徒歩3分

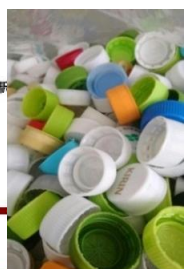


駐車場あります

業務団地

逗子福祉会館

イトーピア団地



ペットボトルキャップ、集めています