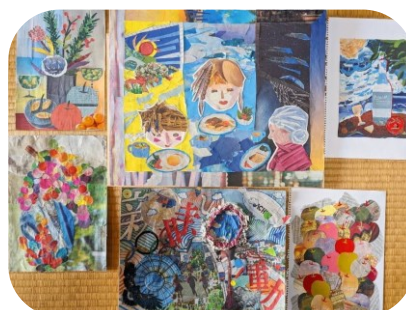


③③山の根カルチャースクール ～きらきらアートサロン2～

アートが手に届く身近な存在であるには創作意欲が沸いたとき、すぐ行動にうつせることが大切です。身近な材料で想像の世界に遊ぶためにメンバーは日々研鑽しています。

| | |
|-------|-----------------------|
| 開催日 | 毎月第3金曜 |
| 開催時間 | 10:30～13:30 |
| 開催場所 | 山の根熊野神社社務所 |
| 参加費 | 100円 (材料費が出る場合は別途) |
| 参加者人数 | 約11名 |



○活動内容

現代アートの手法を先人たち（有名なところではゴッホ、マティスなど）から学びながら、毎月のテーマを自分たちで見つけ、自由な発想で創作の世界を遊んでいます。

○運営上の工夫点

アート好きがアート好きを口コミで呼んでいます。グループにはリーダーがないため、お互いに褒めちぎる会で7年経過しています。時には専門家の指導をあおぎたくなることもないわけではないです。

③④ふれあいサロン新宿

| | |
|-------|-------------|
| 開催日 | 毎週水曜 |
| 開催時間 | 10:00～12:00 |
| 開催場所 | 新宿会館 |
| 参加費 | 300円 |
| 参加者人数 | 約10名 |

決められたプログラムの後の時間は、自由にゲーム・トランプ・おしゃべり等で楽しく過ごしています。



○活動内容

- 第1水曜…出前講座講師の指導で楽しく身体を動かす体操
- 第2水曜…中部包括支援センターの健康についてのお話
- 第3水曜…出前講座講師の指導でみんなで声を出して音楽を楽しむ

○運営上の工夫点

人数が少ない中で楽しく笑って過ごせる自由な時間を大切にしています。

③⑤新宿はつらつ体操

椅子に座って軽体操をしています。
誰でもできる、友達でもできる場所
です。

| | |
|-------|------------------|
| 開催日 | 毎週月曜 (第2週は休み) |
| 開催時間 | 10:00~11:00 |
| 開催場所 | 新宿会館 |
| 参加費 | 200円 |
| 参加者人数 | 約25名 |



○活動内容

第1月曜…出前講座講師による体操
第3月曜…しおかぜ体操、
第4月曜…しおかぜ体操、音楽療法

○運営上の工夫点

友達同士で誘い合って参加したり、
スタッフが声をかけたりして参加者を募って
います。
充実したプログラム作りを社協・中部包括
に相談しながら企画しています。

③⑥サロン久木

| | |
|-------|--------------------------|
| 開催日 | 5/7/9/12/3月の 第3水曜(原則) |
| 開催時間 | 11:00~13:00 |
| 開催場所 | 久木会館 |
| 参加費 | 500円 |
| 参加者人数 | 約30名 |

昼食は手作りをモットーに、スタッフが趣
向を凝らしたメニューを提供しています。
参加者からも好評です。



毎回豪華な昼食を
食べながら、
会話が弾んでいます。

○活動内容

主菜からデザートまでを手作りし、
参加者に提供しています。
昼食前には毎回お楽しみプログラム
を開催しています。
(ボランティアによるマジックショー
や演奏など)

○運営上の工夫点

ポスターでの案内や電話での勧誘で
参加者を募っています。
また、町内会の役員会などでも参加者
を募っています。